

Profesjonalna technologia kuchni



LINIA 700

LINIA 900

2012/2013

Kromet[®]
Grupa DORA METAL

Fabryka Maszyn i Urządzeń Gastronomicznych KROMET Sp. z o.o. to wiodący w branży, polski producent urządzeń gastronomicznych do termicznej obróbki żywności.

Ponad 50-letnia obecność firmy na rynku, zdobyta przez ten czas wiedza i doświadczenie, konsekwentnie realizowana polityka jakości, nowoczesna technologia produkcji, a także otwartość na Państwa sugestie i potrzeby sprawiają, iż możemy zapewnić najwyższej jakości, szeroki wachlarz urządzeń do wyposażenia kuchni w restauracjach, barach, stołówkach i innych punktach zbiorowego żywienia.

Uzupełnieniem naszej oferty dla branży gastronomicznej, jest największe w Polsce kulinarne centrum szkoleniowe, z profesjonalnie wyposażonymi stanowiskami treningowymi i wzorcowym zapleczem gastronomicznym. Centrum Techniki Kulinarnej DORAM stwarza nieograniczone możliwości prowadzenia festiwali i pokazów kulinarnych, konkursów i szkoleń oraz zaprezentowanie oferty

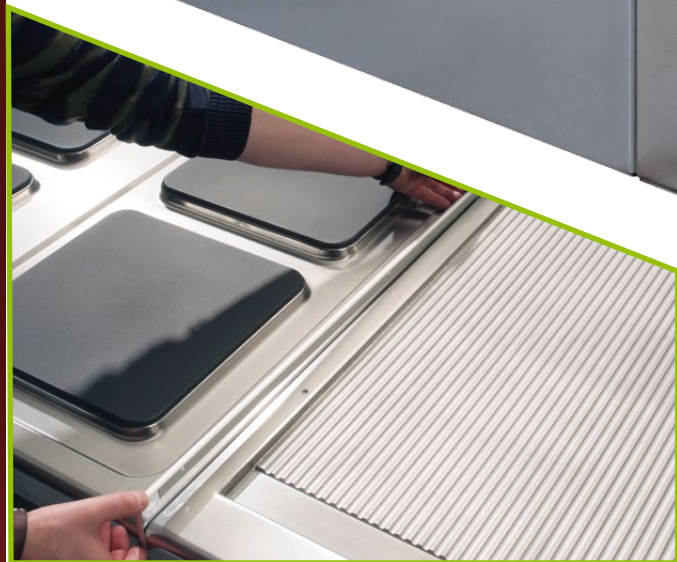
Nasz asortyment obejmuje profesjonalne urządzenia elektryczne i gazowe w modułach Light Line, z linii 700 oraz z linii 900: kuchnie, patelnie, kotły warzelne, płyty do grillowania, frytownice, bemały oraz taborety podgrzewcze, piece do pizzy, rożna do kurczaków, piekarniki, piece konwekcyjne oraz bloki termiczne.

Wszystkie oferowane przez firmę produkty wykonane są z atestowanej stali nierdzewnej, zgodnie z wymogami stawianymi przez dyrektywę Unii Europejskiej, posiadają znak CE, GOST a dla tych urządzeń gdzie jest to konieczne, również atesty Instytutu Nafty i Gazu, Urzędu Dozoru Technicznego oraz Państwowego Zakładu Żywności. Wysoką jakość produkowanych wyrobów zapewnia, także funkcjonujący w firmie od wielu lat, System Zarządzania Jakością potwierdzony Certyfikatem ISO 9001:2008, jak i liczne nagrody, które przyznano firmie na krajowych i międzynarodowych wystawach branżowych.



Wstęp	2
Linia 700	4
Kuchnie gazowe	6
Kuchnie elektryczne	12
Kotły warzelne elektryczne i gazowe	15
Patelnie elektryczne i gazowe	16
Frytkownice elektryczne i gazowe	17
Bemary elektryczne	18
Podgrzewacze frytek	19
Warnik elektryczny	19
Płyty bezpośredniego smażenia	20
Grille lawowe	23
Stanowiska robocze	24
Podstawy	25
Drzwi	27
Linia 900	28
Kuchnie gazowe i elektryczne	30
Kotły warzelne elektryczne i gazowe	33
Patelnie elektryczne i gazowe	35
Frytkownice elektryczne i gazowe	36
Bemary elektryczne	37
Warnik elektryczny	37
Płyty bezpośredniego smażenia	38
Stanowiska robocze	39
Podstawy	40
Przykładowe konfiguracje linii 700 i 900	42





Szanowni Państwo

Oddajemy do Państwa rąk najnowszy katalog firmy Kromet na rok 2012/2013. W odpowiedzi na stale zmieniające się wymagania i potrzeby rynku prezentujemy kilka nowych produktów oraz nowe rozwiązania.

Pragniemy zwrócić uwagę na nowe wykonanie LINII 700. Nowy design LINII 700 a w szczególności sposób łączenia urządzeń pozwalający na łatwe i proste blokowanie urządzeń w ciągu technologiczne identycznie jak w LINII 900.

Ponadto prosimy o zwrócenie uwagi na nowe piekarniki w LINII 700, które w połączeniu z kuchniami elektrycznymi i gazowymi tworzą szeroką gamę produktów.

W liniach 700 i 900 w standardowym wykonaniu frytkownic elektrycznych wprowadzamy elektroniczne regulatory temperatury z funkcją kontroli rozgrzewu i sygnalizacji awarii.

Mamy nadzieję, że nasza najnowsza oferta spełni Państwa oczekiwania i staniecie się naszymi klientami.

Zamówienia i zapytania ofertowe prosimy kierować do Działu Handlowego:
tel. (+48 68) 383 53 24
fax.(+48 68) 383 54 58
e-mail:handlowy@kromet.com.pl

Kromet[®]
Grupa DORA METAL

Na szczególną uwagę zasługują nasze nowe produkty:

- Kuchnie gazowe i elektryczne w linii 700 w połączeniu z piekarnikiem PE-3 o wymiarze komory 3 x GN1/1



- Frytkownice elektryczne Linia 700 i 900

- 700.FE-10f
- 700.FE-2x10f
- 900.FE-18f
- 900.FE-2x18f



Nowe produkty w LINII 900

- Frytkownice gazowe
- 900.FG-24
- 900.FG-2x24
- Warnik do makaronu
- 900.EUS-450



ZAMKNIĘTE

OTWARTE



Przedstawiona w katalogu LINIA 700 jest najnowszą wersją prezentowaną przez Kromet. Nowy design, nowe rozwiązania konstrukcyjne wprowadzone w poprzedniej wersji urządzeń sprawiają, że montaż urządzeń w kuchni oraz ich serwisowanie uległ znacznemu uproszczeniu. Zastosowanie elektronicznych regulatorów temperatury w frytkownicach jako standardu, palniki dwukoronowe w kuchniach gazowych, wprowadzenie nowych piekarników, zmiana sposobu łączenia poszczególnych elementów linii, wszystko to poprawiło funkcjonalność i efektywność wykorzystania poszczególnych urządzeń.

LINIA 700 w swojej szerokiej gamie urządzeń posiada kuchnie gazowe o zróżnicowanej wydajności, wyposażone w palniki jedno i dwukoronowe o większych mocach. Nowością są kuchnie elektryczne i gazowe z piekarnikiem elektrycznym o wymiarze komory 3 x GN1/1, występujące w wielu konfiguracjach przedstawionych w dziale kuchnia gazowe i elektryczne.

Urządzenia LINI 700 w większości występują jako „TOP” który może być ustawiony na jednej z trzech wersji podstaw przedstawionych w dalszej części katalogu, lub może występować jako samodzielne urządzenie.



Przykładowy sposób zamawiania produktów Linia 700

1. Składając zamówieni jednoznacznie należy określić przedmiot podając:

- nazwę wyrobu
- nr katalogowy
- symbole oznaczające oczekiwaną opcję podstawy
- T- podstawa otwarta
- S- podstawa szafkowa
- D- drzwi

2. Przykładowe oznaczenie wyrobów:

2.1 Kuchnia gazowa 4 palnikowa: **700.KG-4**

Podstawa otwarta : **T**

Kuchnia gazowa 4-palnikowa 700.KG-4.T

2.2 Frytkownica elektryczna: **700.FE-10f**

Podstawa szafkowa: **S**

Frytkownica elektryczna 700.FE-10f.S

2.3 Płyta bezpośredniego smażenia elektryczna: 700.PBE-600 GR-C powierzchnia 1/2 gładka+1/2 ryflowana chromowana: GR-C; podstawa szafkowa: S; drzwi:D

Płyta bezpośredniego smażenia elektryczna 700.PBE-600 GR-C.S.D

Linia 700



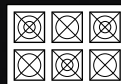
LEGENDA

Oznaczenie mocy palników:

- palnik jednokoronowy 4,5 kW
- palnik dwukoronowy 7,5 kW
- palnik 4,5kW
- palnik 9,0 kW



Przykład:
700.KG-6
moc 36,0 kW

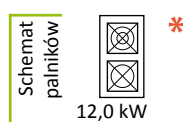


KUCHNIE GAZOWE

- Moc palników: $1 \times 4,5 \text{ kW} + 1 \times 7,5 \text{ kW} = 12,0 \text{ kW}$
- Przyłącze gazu: R 1/2"
- Wymiary topu: 400x700x280
- Wymiary z podstawą: 400x700x900
- Palniki z zabezpieczeniem przeciwwypływowym
- Palnik pilotujący
- Energooszczędne palniki (płomień oszczędnościowy 25% maksymalnego zużycia gazu)
- Palniki 7,5 kW – palnik dwukoronowy

Kuchnia gazowa

700.KG-2



700.KG-2.T



700.KG-2.S

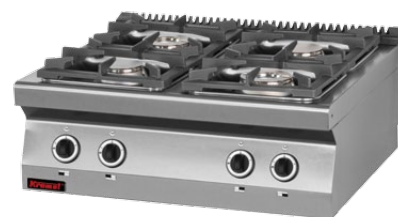
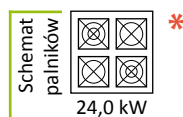


700.KG-2.S.D

- Moc palników: $2 \times 4,5 \text{ kW} + 2 \times 7,5 \text{ kW} = 24,0 \text{ kW}$
- Przyłącze gazu: R 1/2"
- Wymiary topu: 800x700x280
- Wymiary z podstawą: 800x700x900
- Palniki z zabezpieczeniem przeciwwypływowym
- Palnik pilotujący
- Energooszczędne palniki (płomień oszczędnościowy 25% maksymalnego zużycia gazu)
- Palniki 7,5 kW – palnik dwukoronowy

Kuchnia gazowa

700.KG-4



700.KG-4.T



700.KG-4.S

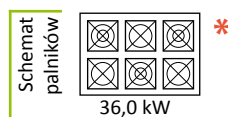


700.KG-4.S.D

- Moc palników: $3 \times 4,5 \text{ kW} + 3 \times 7,5 \text{ kW} = 36,0 \text{ kW}$
- Przyłącze gazu: R 1/2"
- Wymiary topu: 1200x700x280
- Wymiary z podstawą: 1200x700x900
- Palniki z zabezpieczeniem przeciwwypływowym
- Palnik pilotujący
- Energooszczędne palniki (płomień oszczędnościowy 25% maksymalnego zużycia gazu)
- Palnik 7,5 kW - palnik dwukoronowy

Kuchnia gazowa

700.KG-6



700.KG-6.T



700.KG-6.S

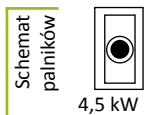


700.KG-6.S.D

KUCHNIE GAZOWE z płytą grzewczą

Kuchnia gazowa z płytą grzewczą

700.KG/I-400



700.KG/I-400.T



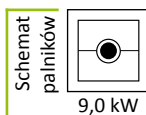
700.KG/I-400.S



700.KG/I-400.S.D

Kuchnia gazowa z płytą grzewczą

700.KG/I-800



700.KG/I-800.T



700.KG/I-800.S



700.KG/I-800.S.D

Kuchnia gazowa z płytą grzewczą

700.KG-2/I-400.S



700.KG-2/I-400.T



700.KG-2/I-400.S.D

- Moc płyty grzewczej: 4,5 kW
- Przyłącze gazu: R 1/2"
- Wymiary topu: 400x700x280
- Wymiary z podstawą: 400x700x900
- Palniki z zabezpieczeniem przeciwwypływowym
- Palnik pilotujący
- Energooszczędne palniki (płomień oszczędnościowy 25% maksymalnego zużycia gazu)

- Moc płyty grzewczej: 9,0 kW
- Przyłącze gazu: R 1/2"
- Wymiary topu: 800x700x280
- Wymiary z podstawą: 800x700x900
- Palniki z zabezpieczeniem przeciwwypływowym
- Palnik pilotujący
- Energooszczędne palniki (płomień oszczędnościowy 25% maksymalnego zużycia gazu)

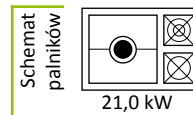
- Moc palników: 1x4,5 kW + 1x7,5 kW = 12,0 kW
- Moc płyty grzewczej: 4,5 kW
- Przyłącze gazu: R 1/2"
- Wymiary z podstawą: 800x700x900
- Palniki z zabezpieczeniem przeciwwypływowym
- Palnik pilotujący
- Energooszczędne palniki (płomień oszczędnościowy 25% maksymalnego zużycia gazu)
- Palniki 7,5 kW – palnik dwukoronowy

KUCHNIE GAZOWE z płytą grzewczą

- Moc palników: 1x4,5 kW + 1x7,5 kW = 12,0 kW
- Moc płyty grzewczej: 9,0 kW
- Przyłącze gazu: R ½"
- Wymiary z podstawą: 1200x700x900
- Palniki z zabezpieczeniem przeciwwypływowym
- Palnik pilotujący
- Energooszczędne palniki (płomień oszczędnościowy 25% maksymalnego zużycia gazu)
- Palniki 7,5 kW –palnik dwukoronowy

Kuchnia gazowa z płytą grzewczą

700.KG-2/I-800.S



700.KG-2/I-800.T

700.KG-2/I-800.S.D

- Moc palników: 2x4,5 kW + 2x7,5 kW = 24,0 kW
- Moc płyty grzewczej: 4,5 kW
- Przyłącze gazu: R ½"
- Wymiary z podstawą: 1200x700x900
- Palniki z zabezpieczeniem przeciwwypływowym
- Palnik pilotujący
- Energooszczędne palniki (płomień oszczędnościowy 25% maksymalnego zużycia gazu)
- Palniki 7,5 kW –palnik dwukoronowy

Kuchnia gazowa z płytą grzewczą

700.KG-4/I-400.S



700.KG-4/I-400.T

700.KG-4/I-400.S.D



KUCHNIE GAZOWE z piekarnikami gazowymi

Kuchnia gazowa z piekarnikiem gazowym

700.KG-4/PG-2



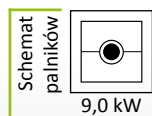
Kuchnia gazowa z piekarnikiem gazowym

700.KG-6/PG-2



Kuchnia gazowa z płytą grzewczą - piekarnik gazowy

700.KG/I-800/PG-2



Kuchnia gazowa z płytą grzewczą - piekarnik gazowy

700.KG-2/I-400/PG-2



UWAGA:

kuchnie z piekarnikami PE-2 i PG-2 dostarczane są bez dodatkowego wyposażenia piekarnika tj. blach i rusztów.

- Moc palników: $2 \times 4,5 \text{ kW} + 2 \times 7,5 \text{ kW} = 24,0 \text{ kW}$
- Moc piekarnika: 7,5 kW
- Napięcie zasilania: NPE 230V 50Hz
- Przyłącze gazu: R 1/2"
- Wymiary: 800x700x900
- Wymiary komory: 695x550x310 [GN 2/1]
- Elektryczny zapalacz palnika piekarnika
- Palnik 7,5 kW- palnik dwukoronowy

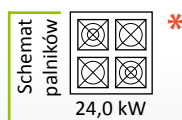
- Moc palników: $3 \times 4,5 \text{ kW} + 3 \times 7,5 \text{ kW} = 36,0 \text{ kW}$
- Moc piekarnika: 7,5 kW
- Napięcie zasilania: NPE 230V 50Hz
- Przyłącze gazu: R 1/2"
- Wymiary: 1200x700x900
- Wymiary komory: 695x550x310 [GN 2/1]
- Elektryczny zapalnik palnika piekarnika
- Palniki z zabezpieczeniem przeciwwypływowym
- Palnik pilotujący
- Energooszczędne palniki (płomień oszczędnościowy 25% maksymalnego zużycia gazu)
- Palniki 7,5 kW –palniki dwukoronowy

- Moc płyty grzewczej: 9,0 kW
- Moc piekarnika: 7,5 kW
- Przyłącze gazu: R 1/2"
- Napięcie zasilania: NPE 230V 50Hz
- Wymiary: 800x700x900
- Wymiary komory: 695x550x310 [GN2/1]
- Elektryczny zapalnik palnika piekarnika
- Palniki z zabezpieczeniem przeciwwypływowym
- Palnik pilotujący
- Energooszczędne palniki (płomień oszczędnościowy 25% maksymalnego zużycia gazu)

- Moc palników: $1 \times 4,5 \text{ Kw} + 1 \times 7,5 \text{ kW} = 12,0 \text{ kW}$
- Moc płyty grzewczej: 4,5 kW
- Moc piekarnika: 7,5 kW
- Przyłącze gazu: R 1/2"
- Napięcie zasilania: NPE 230V 50Hz
- Wymiary: 800x700x900
- Wymiary komory: 695x550x310 [GN2/1]
- Elektryczny zapalnik palnika piekarnika
- Palniki z zabezpieczeniem przeciwwypływowym
- Palnik pilotujący
- Energooszczędne palniki (płomień oszczędnościowy 25% maksymalnego zużycia gazu)
- Palnik 7,5 kW- palnik dwukoronowy

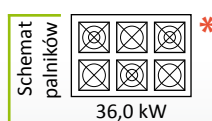
- Moc palników: 2x4,5 kW + 2x7,5 kW= 24,0 kW
- Moc piekarnika: 6,5 kW
- Napięcie zasilania: 3 NPE 230/400V 50Hz
- Przyłącze gazu: R ½"
- Wymiary: 800x700x900
- Wymiary komory: 695x550x310 [GN 2/1]
- Piekarnik grzanie: góra, dół, góra-dół
- Zakres temperatur: płynna regulacja od 50°C do 250°C
- Palniki z zabezpieczeniem przeciwwypływowym
- Palnik pilotujący
- Energooszczędne palniki (płomień oszczędnościowy 25% maksymalnego zużycia gazu)
- Palniki 7,5 kW –palniki dwukoronowe

Kuchnia gazowa z piekarnikiem elektrycznym 700.KG-4/PE-2



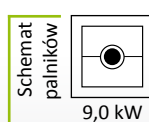
- Moc palników: 3x4,5 kW + 3x7,5 kW= 36,0 kW
- Moc piekarnika: 6,5 kW
- Napięcie zasilania: 3 NPE 230/400V 50Hz
- Przyłącze gazu: R ½"
- Wymiary: 1200x700x900
- Wymiary komory: 695x550x310 [GN 2/1]
- Piekarnik grzanie: góra, dół, góra-dół
- Zakres temperatur: płynna regulacja od 50°C do 250°C
- Palniki z zabezpieczeniem przeciwwypływowym
- Palnik pilotujący
- Energooszczędne palniki (płomień oszczędnościowy 25% maksymalnego zużycia gazu)
- Palniki 7,5 kW –palniki dwukoronowe

Kuchnia gazowa z piekarnikiem elektrycznym 700.KG-6/PE-2



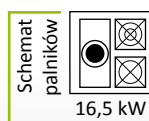
- Moc płyty grzewczej: 9,0 kW
- Moc piekarnika: 6,5 kW
- Przyłącze gazu: R ½"
- Napięcie zasilania: 3 NPE 230/400V 50Hz
- Wymiary: 800x700x900
- Wymiary komory: 695x550x310 [GN 2/1]
- Piekarnik grzanie: góra, dół, góra-dół
- Zakres temperatur: płynna regulacja od 50°C do 250°C
- Palniki z zabezpieczeniem przeciwwypływowym
- Palnik pilotujący
- Energooszczędne palniki (płomień oszczędnościowy 25% maksymalnego zużycia gazu)

Kuchnia gazowa z płytą grzewczą - piekarnik elektryczny 700.KG/I-800/PE-2



- Moc palników: 1x4,5 kW + 1x7,5 kW=12,0 kW
- Moc płyty grzewczej: 4,5 kW
- Moc piekarnika: 6,5 kW
- Przyłącze gazu: R ½"
- Napięcie zasilania: 3 NPE 230/400V 50Hz
- Wymiary: 800x700x900
- Wymiary komory: 695x550x310 [GN2/1]
- Piekarnik grzanie: góra, dół, góra-dół
- Zakres temperatur: płynna regulacja od 50°C do 250°C
- Palniki z zabezpieczeniem przeciwwypływowym
- Palnik pilotujący
- Energooszczędne palniki (płomień oszczędnościowy 25% maksymalnego zużycia gazu)
- Palniki 7,5 kW – palnik dwukoronowy

Kuchnia gazowa z płytą grzewczą - piekarnik elektryczny 700.KG-2/I-400/PE-2



Kuchnia gazowa z piekarnikiem elektrycznym

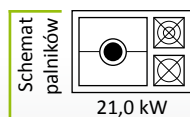
700.KG-6/PE-3



- Moc palników: 3x4,5 kW + 3x7,5 kW = 36,0 kW
- Moc piekarnika: 8,4 kW
- Napięcie zasilania: 3 NPE 230/400V 50Hz
- Przyłącze gazu: R 1/2"
- Wymiary: 1200x700x900
- Wymiary komory: 1080x560x383 [3 x GN1/1]
- Piekarnik grzanie: góra, dół, góra-dół
- Zakres temperatur: płynna regulacja od 50°C do 250°
- Palniki z zabezpieczeniem przeciwwypływowym
- Palnik pilotujący
- Energooszczędne palniki (płomień oszczędnościowy 25% maksymalnego zużycia gazu)
- Palniki 7,5 kW – palniki dwukoronowe

Kuchnia gazowa z płytą grzewczą - piekarnik elektryczny

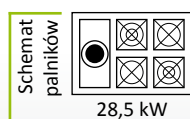
700.KG-2/I-800/PE-3



- Moc palników: 1x4,5kW + 1x7,5 kW = 12,0 kW
- Moc płyty grzewczej: 9,0 kW
- Moc piekarnika: 8,4 kW
- Przyłącze gazu: R 1/2"
- Napięcie zasilania: 3 NPE 230/400V 50Hz
- Wymiary: 1200x700x900
- Wymiary komory: 1080x560x383 [3 x GN1/1]
- Piekarnik grzanie: góra, dół, góra-dół
- Zakres temperatur: płynna regulacja od 50° do 250°C
- Palniki z zabezpieczeniem przeciwwypływowym
- Palnik pilotujący
- Energooszczędne palniki (płomień oszczędnościowy 25% maksymalnego zużycia gazu)
- Palniki 7,5 kW – palnik dwukoronowy

Kuchnia gazowa z płytą grzewczą - piekarnik elektryczny

700.KG-4/I-400/PE-3



- Moc palników: 2x4,5 kW + 2x7,5 kW = 24,0 kW
- Moc płyty grzewczej: 4,5 kW
- Moc piekarnika: 8,4 kW
- Przyłącze gazu: R 1/2"
- Napięcie zasilania: 3 NPE 230/400V 50Hz
- Wymiary: 1200x700x900
- Wymiary komory: 1080x560x383 [3 x GN1/1]
- Piekarnik grzanie: góra, dół, góra-dół
- Zakres temperatur: płynna regulacja od 50° do 250°C
- Palniki z zabezpieczeniem przeciwwypływowym
- Palnik pilotujący
- Energooszczędne palniki (płomień oszczędnościowy 25% maksymalnego zużycia gazu)
- Palniki 7,5 kW – palnik dwukoronowy

KUCHNIE ELEKTRYCZNE

- Moc płyt: 2x2,6 kW=5,2 kW
- Napięcie zasilania: 3 NPE 230/400V 50Hz
- Ilość płyt: 2
- Wymiary topu: 400x700x280
- Wymiary z podstawą: 400x700x900
- Płyty szybkogrzejne

Kuchnia elektryczna 700.KE-2



700.KE-2.T



700.KE-2.S



700.KE-2.S.D

- Moc płyt: 3x2,6 kW + 1x2,0 kW=9,8 kW
- Napięcie zasilania: 3 NPE 230/400V 50Hz
- Ilość płyt: 4
- Wymiary topu: 800x700x280
- Wymiary z podstawą: 800x700x900
- Płyty szybkogrzejne

Kuchnia elektryczna 700.KE-4



700.KE-4.T



700.KE-4.S



700.KE-4.S.D

- Moc płyt: 4x2,6 kW + 2x2,0 kW=14,4 kW
- Napięcie zasilania: 3 NPE 230/400V 50Hz
- Ilość płyt: 6
- Wymiary topu: 1200x700x280
- Wymiary z podstawą: 1200x700x900
- Płyty szybkogrzejne

Kuchnia elektryczna 700.KE-6



700.KE-6.T



700.KE-6.S



700.KE-6.S.D

KUCHNIE ELEKTRYCZNE

Kuchnia elektryczna ceramiczna

700.KE-2C



700.KE-2C.T



700.KE-2C.S



700.KE-2C.S.D

- Moc płyt: 1x2,1 kW + 1x1,8 kW=3,9 kW
- Napięcie zasilania: 3 NPE 230/400V 50Hz
- Ilość pól: 2
- Wymiary topu: 400x700x280
- Wymiary z podstawą: 400x700x900

Kuchnia elektryczna ceramiczna

700.KE-4C



700.KE-4C.T



700.KE-4C.S



700.KE-4C.S.D

- Moc płyt: 2x4,0 kW + 1x2,1 kW + 1x1,8 kW=11,9 kW
- Napięcie zasilania: 3 NPE 230/400V 50Hz
- Ilość pól: 4
- Wymiary topu: 800x700x280
- Wymiary z podstawą: 800x700x900

Kuchnia indukcyjna

700.KE-2i/400



700.KE-2i/400.T



700.KE-2i/400.S



700.KE-2i/400.S.D

- Moc płyt: 2x3,5 kW=7,0 kW
- Napięcie zasilania: 3 NPE 230/400V 50Hz
- Ilość pól: 2
- Wymiary topu: 400x700x280
- Wymiary z podstawą: 400x700x900

UWAGA:
kuchnie z piekarnikami PE-2 dostarczane są bez dodatkowego wyposażenia piekarnika tj. blach i rusztów.

- Moc płyt: 3x2,6 kW + 1x2,0 kW = 9,8 kW
- Moc piekarnika: 6,5 kW
- Napięcie zasilania: 3 NPE 230/400V 50Hz
- Wymiary: 800x700x900
- Wymiary komory: 695x550x310 [GN 2/1]
- Piekarnik grzanie: góra, dół, góra-dół
- Zakres temperatur:
płynna regulacja od 50° do 250°C
- Płyty szybkogrzejne

- Moc płyt: 2x4,0 kW+1x2,1 kW+1x1,8 kW=11,9 kW
- Moc piekarnika: 6,5 kW
- Napięcie zasilania: 3 NPE 230/400V 50Hz
- Ilość pól:4
- Wymiary :800x700x900
- Wymiary komory: 695x550x310 [GN 2/1]
- Piekarnik grzanie: góra, dół, góra-dół
- Zakres temperatur:
płynna regulacja od 50° do 250°C

- Moc płyt: 4x2,6 kW + 2x2,0 kW =14,4 kW
- Moc piekarnika: 6,5 kW
- Napięcie zasilania: 3 NPE 230/400V 50Hz
- Wymiary: 1200x700x900
- Wymiary komory: 695x550x310 [GN 2/1]
- Piekarnik grzanie: góra, dół, góra-dół
- Zakres temperatur:
płynna regulacja od 50° do 250°C
- Płyty szybkogrzejne

- Moc płyt: 4x2,6 kW + 2x2,0 kW =14,4 kW
- Moc piekarnika: 8,4 kW
- Napięcie zasilania: 3 NPE 230/400V 50Hz
- Wymiary: 1200x700x900
- Wymiary komory: 1080x560x383 [3 x GN1/1]
- Piekarnik grzanie: góra, dół, góra-dół
- Zakres temperatur:
płynna regulacja od 50° do 250°C
- Płyty szybkogrzejne

KUCHNIE ELEKTRYCZNE z piekarnikami

Kuchnia elektryczna z piekarnikiem elektrycznym
700.KE-4/PE-2



Kuchnia elektryczna z piekarnikiem elektrycznym
700.KE-4C/PE-2



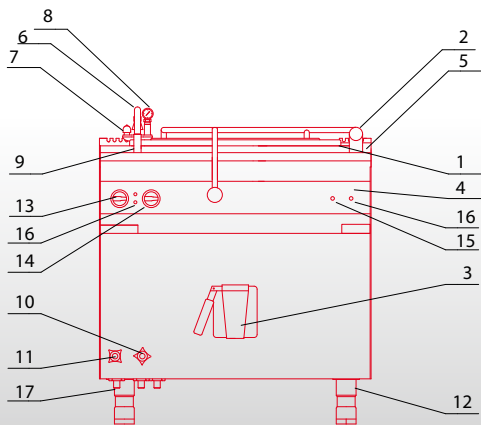
Kuchnia elektryczna z piekarnikiem elektrycznym
700.KE-6/PE-2



Kuchnia elektryczna z piekarnikiem elektrycznym
700.KE-6/PE-3



KOTŁY WARZELNE elektryczne i gazowe

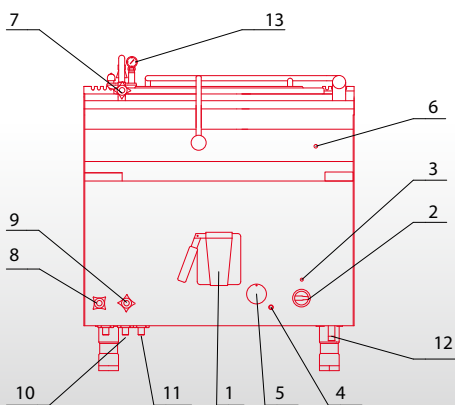


- | | |
|---------------------------------|--|
| 1. Zbiornik kpl. | 10. Zawór do napełnienia płaszcza grzewczego |
| 2. Pokrywa z zawiasem | 11. Zawór do przelewu |
| 3. Kurek spustowy | 12. Noga regulowana |
| 4. Tablica sterownicza | 13. Przełącznik pracy |
| 5. Kominek | 14. Regulator mocy |
| 6. Zawór bezpieczeństwa 0,5 bar | 15. Ogranicznik temperatury |
| 7. Zawór odpowietrzający | 16. Lampki sygnalizacyjne |
| 8. Manometr | 17. Króciec przelewowy |
| 9. Zawór z wylewką obrotową | |

Kocioł warzelny elektryczny
700.BEK-80.2



- Moc całkowita: 12,5 kW
- Przyłącze wody: 3/8" (woda ciepła, woda zimna)
- Pojemność robocza: 80L
- Napięcie zasilania: 3 NPE 230/400V 50Hz
- System grzania: pośredni
- Wymiary: 800x700x900



- | | |
|------------------------------|----------------------------|
| 1. Kurek spustu | 6. Bezpiecznik termiczny |
| 2. Kurek gazowy | 7. Kurek wylewki |
| 3. Zapalacz piezoelektryczny | 8. Kurek przelewu |
| 4. Zapalacz ręczny | 9. Kurek napełniający |
| 5. Podgląd palnika | 10. Przyłącze wody G 3/8" |
| 6. Bezpiecznik termiczny | 11. Przyłącze wody G 3/8" |
| 7. Kurek wylewki | 12. Przyłącze gazu R 1/2" |
| 8. Kurek przelewu | 13. Zespół zabezpieczający |
| 9. Kurek napełniający | |
| 10. Przyłącze wody G 3/8" | |
| 11. Przyłącze wody G 3/8" | |
| 12. Przyłącze gazu R 1/2" | |
| 13. Zespół zabezpieczający | |

Kocioł warzelny gazowy
700.BGK-80



- Moc całkowita: 16,0 kW
- Przyłącze gazu: R 1/2"
- Pojemność robocza: 80L
- Przyłącze wody: 3/8" (woda ciepła, woda zimna)
- System grzania: pośredni
- Wymiary: 800x700x900
- Palnik z zabezpieczeniem przeciwwyplywowym
- Palnik pilotujący
- Płomień oszczędnościowy 25% maksymalnego zużycia gazu)

- Moc całkowita: 9,0 kW
- Pojemność robocza: 50 L
- Powierzchnia robocza: 0,3m²
- Napięcie zasilania: 3 NPE 230/400v 50Hz
- Przechył misy: ręczny
- Wymiary: 800x700x900
- Płynna regulacja temperatury: w zakresie od 50°C do 275°C

Patelnia elektryczna
700.PE-03



- Moc całkowita: 10,0 kW
- Pojemność robocza: 50 L
- Powierzchnia robocza: 0,3m²
- Przyłącze gazu: R 1/2"
- Przechył misy: ręczny
- Wymiary: 800x700x900
- Płynna regulacja temperatury
- Palnik z zabezpieczeniem przeciwwypływowym
- Palnik pilotujący
- Płomień oszczędnościowy 25% maksymalnego zużycia gazu)

Patelnia gazowa
700.PTG-03



- Moc całkowita: 4,5 kW
- Pojemność robocza: 8,0 L
- Powierzchnia robocza: 0,15 m²
- Napięcie zasilania: 3 NPE 230/400V 50Hz
- Wymiary topu: 400x700x280
- Wymiary z podstawą: 400x700x900
- Płynna regulacja temperatury: w zakresie od 50°C do 275°C

Patelnia elektryczna
700.PE-015



700.PE-015.T



700.PE-015.S



700.PE-015.S.D

Frytkownica elektryczna

700.FE-10f



700.FE-10f.T



700.FE-10f.S



700.FE-10f.S.D

- Moc całkowita: 6,0 kW
- Pojemność robocza: 8,0 L
- Ilość komór: 1
- Napięcie zasilania: 3 NPE 230/400V 50Hz
- Wymiary topu: 400x700x280
- Wymiary z podstawą: 400x700x900
- Płynna regulacja temperatury: w zakresie od 50° do 200°C
- Elektroniczny regulator temperatury z funkcją kontroli rozgrzewu i sygnalizacji awarii
- Strefa zimna

Frytkownica elektryczna

700.FE-2x10f



700.FE-2x10f.T



700.FE-2x10f.S



700.FE-2x10f.S.D

- Moc całkowita: 2x6,0 kW
- Pojemność robocza: 2x8,0 L
- Ilość komór: 2
- Napięcie zasilania: 3 NPE 230/400V 50Hz
- Wymiary topu: 600x700x280
- Wymiary z podstawą: 600x700x900
- Płynna regulacja temperatury: w zakresie od 50° do 200°C
- Elektroniczny regulator temperatury z funkcją kontroli rozgrzewu i sygnalizacji awarii
- Strefa zimna

Frytkownica gazowa

700.FG-12



- Moc całkowita: 10,0 kW
- Pojemność robocza: 12,0 L
- Ilość komór: 1
- Przyłącze gazu: R 1/2"
- Wymiary z podstawą: 400x700x900
- Płynna regulacja temperatury w zakresie od 50° do 190°C
- Palnik z zabezpieczeniem przeciwwypływowym
- Palnik pilotujący
- Strefa zimna

BEMARY ELEKTRYCZNE

- Moc całkowita: 0,7 kW
- Wymiary komory: GN 1/1
- Napięcie zasilania: NPE 230V 50Hz
- Wymiary topu: 400x700x280
- Wymiary z podstawą: 400x700x900
- Płynna regulacja temperatury : od 30-90°C

- UWAGA:
zbiorniki nie stanowią wyposażenia urządzenia

Bemar elektryczny 700.BE-1



700.BE-1.T



700.BE-1.S



700.BE-1.S.D

- Moc całkowita: 1,4 kW
- Wymiary komory: 2 x GN 1/1
- Napięcie zasilania: NPE 230V 50Hz
- Wymiary topu: 800x700x280
- Wymiary z podstawą: 800x700x900
- Płynna regulacja temperatury : od 30-90°C

- UWAGA:
zbiorniki nie stanowią wyposażenia urządzenia

Bemar elektryczny 700.BE-2



700.BE-2.T



700.BE-2.S



700.BE-2.S.D



PODGRZEWACZE FRYTEK

Podgrzewacz frytek

700.PF-1



700.-PF-1.T



700.PF-1.S



700.PF-1.S.D

- Moc całkowita: 0,7 kW
- Wymiary komory: GN 1/1
- Napięcie zasilania: NPE 230V 50Hz
- Wymiary topu: 400x700x280
- Wymiary z podstawą: 400x700x900
- Płynna regulacja temperatury : od 30-90°C

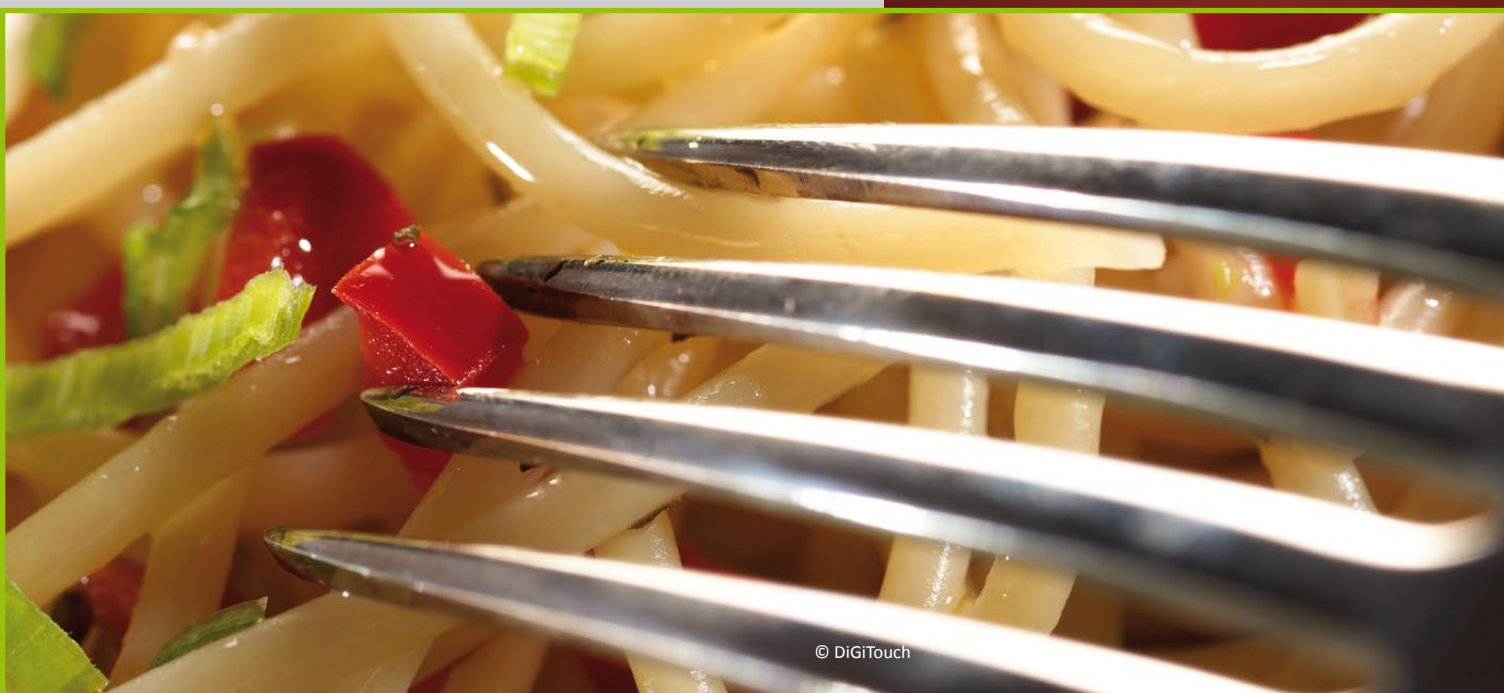
Warnik elektryczny

700.EUS-400



- Moc całkowita: 6,0 kW
- Pojemność robocza zbiornika: 16,0 L
- Ilość pojemników: 2 x GN 1/3
- Napięcie zasilania: 3 NPE 230/400v 50Hz
- Wymiary z podstawą: 400x700x900

LINIA 700



- Moc całkowita: 4,8 kW
- Powierzchnia robocza: 0,21 m²
- Napięcie zasilania: 3 NPE 230/400V 50Hz
- Wymiary topu: 400x700x280
- Wymiary z podstawą: 400x700x900
- Płynna regulacja temperatury : w zakresie od 50°C do 275°C
- Powierzchnia robocza chromowana gładka

Płyta bezpośredniego smażenia elektryczna

700.PBE-400G-C



700.PBE-400 G-C-T



700.PBE-400 G-C-S



700.PBE-400 G-C-S.D

- Moc całkowita: 4,8 kW
- Powierzchnia robocza: 0,21 m²
- Napięcie zasilania: 3 NPE 230/400V 50Hz
- Wymiary topu: 400x700x280
- Wymiary z podstawą: 400x700x900
- Płynna regulacja temperatury: w zakresie od 50°C do 275°C
- Powierzchnia robocza chromowana ryflowana

Płyta bezpośredniego smażenia elektryczna

700.PBE-400R-C



700.PBE-400 R-C-T



700.PBE-400 R-C-S



700.PBE-400 R-C-S.D

- Moc całkowita: 8,0 kW
- Powierzchnia robocza: 0,33 m²
- Napięcie zasilania: 3 NPE 230/400V 50Hz
- Wymiary topu: 600x700x280
- Wymiary z podstawą: 600x700x900
- Płynna regulacja temperatury: w zakresie od 50°C do 275°C
- Powierzchnia robocza gładka

Płyta bezpośredniego smażenia elektryczna

700.PBE-600G



700.PBE-600 G-T



700.PBE-600 G-S



700.PBE-600 G-S.D

PŁYTY BEZPOŚREDNIEGO SMAŻENIA elektryczne

Płyta bezpośredniego smażenia elektryczna
700.PBE-600GR-C



700.PBE-600 GR-C.T



700.PBE-600 GR-C.S



700.PBE-600 GR-C.S.D

- Moc całkowita: 8,0 kW
- Powierzchnia robocza: 0,33 m²
- Napięcie zasilania: 3 NPE 230/400V 50Hz
- Wymiary topu: 600x700x280
- Wymiary z podstawą: 600x700x900
- Płynna regulacja temperatury: w zakresie od 50°C do 275°C
- Powierzchnia robocza chromowana 1/2 gładka + 1/2 ryflowana



LINIA 700

PŁYTY BEZPOŚREDNIEGO SMAŻENIA gazowe

- Moc całkowita: 5,5 kW
- Powierzchnia robocza: 0,21 m²
- Wymiary z podstawą: 400x700x900
- Przyłącze gazu: R 1/2"
- Płynna regulacja temperatury
- Palnik z zabezpieczeniem przeciwwypływowym
- Palnik pilotujący
- Płomień oszczędnościowy 25% maksymalnego zużycia gazu)
- Powierzchnia robocza chromowana gładka

Płyta bezpośredniego smażenia gazowa
700.PBG-400G-C



- Moc całkowita: 5,5 kW
- Powierzchnia robocza: 0,21 m²
- Wymiary z podstawą: 400x700x900
- Przyłącze gazu: R 1/2"
- Płynna regulacja temperatury
- Palnik z zabezpieczeniem przeciwwypływowym
- Palnik pilotujący
- Płomień oszczędnościowy 25% maksymalnego zużycia gazu)
- Powierzchnia robocza chromowana ryflowana

Płyta bezpośredniego smażenia gazowa
700.PBG-400R-C



- Moc całkowita: 11,0 kW
- Powierzchnia robocza: 0,44 m²
- Wymiary z podstawą: 800x700x900
- Przyłącze gazu: R 1/2"
- Płynna regulacja temperatury
- Palniki z zabezpieczeniem przeciwwypływowym
- Palnik pilotujący
- Energooszczędne palniki (płomień oszczędnościowy 25% maksymalnego zużycia gazu)
- Powierzchnia robocza chromowana 1/2 gładka 1/2 ryflowana

Płyta bezpośredniego smażenia gazowa
700.PBG-800GR-C



GRILLE LAWOWE

Lawa grill 700.OGL-400



- Moc całkowita: 7,0 kW
- Powierzchnia robocza: 0,19 m²
- Wymiary topu: 400x700x280
- Wymiary z podstawą: 400x700x900
- Przyłącze gazu: R 1/2"
- Płynna regulacja temperatury
- Palnik z zabezpieczeniem przeciwwypływowym
- Palnik pilotujący
- Płomień oszczędnościowy (25% maksymalnego zużycia gazu)



700.OGL-400.T



700.OGL-400.S



700.OGL-400.S.D

Lawa grill 700.OGL-800



- Moc całkowita: 14,0 kW
- Powierzchnia robocza: 0,37 m²
- Wymiary topu: 800x700x280
- Wymiary z podstawą: 800x700x900
- Przyłącze gazu: R 1/2"
- Płynna regulacja temperatury
- Palniki z zabezpieczeniem przeciwwypływowym
- Palnik pilotujący
- Energooszczędne palniki (płomień oszczędnościowy 25% maksymalnego zużycia gazu)



700.OGL-800.T



700.OGL-800.S



700.OGL-800.S.D

LINIA 700



© DIGITouch

STANOWISKA ROBOCZE

- Powierzchnia robocza: 0,26 m²
- Wymiary topu: 400x700x280
- Wymiary z podstawą: 400x700x900

Stanowisko robocze 700.SR-400



700.SR-400.T



700.SR-400.S



700.SR-400.S.D

- Powierzchnia robocza: 0,39 m²
- Wymiary topu: 600x700x280
- Wymiary z podstawą: 600x700x900

Stanowisko robocze 700.SR-600



700.SR-600.T



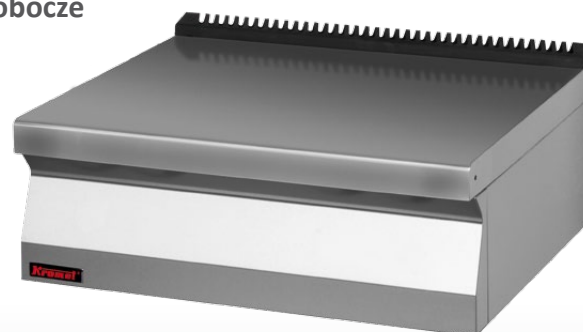
700.SR-600.S



700.SR-600.S.D

- Powierzchnia robocza: 0,52 m²
- Wymiary topu: 800x700x280
- Wymiary z podstawą: 800x700x900

Stanowisko robocze 700.SR-800



700.SR-800.T



700.SR-800.S



700.SR-800.S.D

PODSTAWY

Podstawa szafkowa
700.S-400



- Wymiary: 400x566x620

Podstawa szafkowa
700.S-600



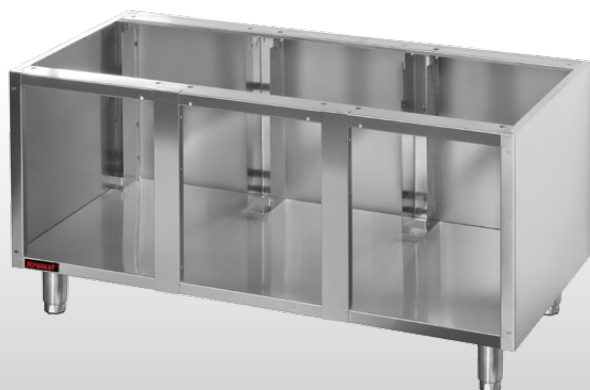
- Wymiary: 600x566x620

Podstawa szafkowa
700.S-800



- Wymiary: 800x566x620

Podstawa szafkowa
700.S-1200



- Wymiary: 1200x566x620

PODSTAWY

- Wymiary: 400x566x620

Podstawa otwarta
700.T-400



- Wymiary: 600x566x620

Podstawa otwarta
700.T-600



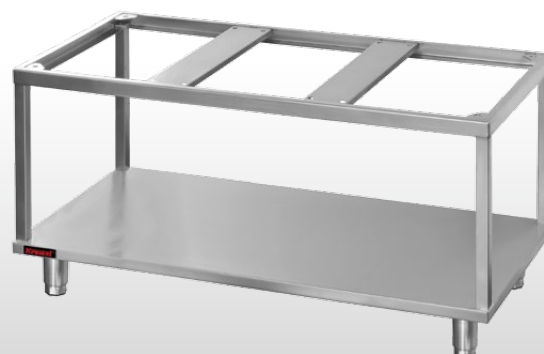
- Wymiary: 800x566x620

Podstawa otwarta
700.T-800



- Wymiary: 1200x566x620

Podstawa otwarta
700.T-1200



DRZWI

Drzwi
700.D-400



- Wymiary: 394x30x444

Drzwi
700.D-600



- Wymiary: 594x30x444



© DiGiTouch

Przedstawiona w katalogu LINIA 900 jest zmodyfikowaną wersją prezentowaną przez Kromet w poprzednich latach. Nowy design, nowe rozwiązania konstrukcyjne wprowadzone w poprzedniej wersji urządzeń sprawiają, że montaż urządzeń na kuchni oraz ich serwisowanie uległ znacznemu uproszczeniu.

Zastosowanie elektronicznych regulatorów temperatury z funkcją kontroli rozgrzewu i sygnalizacji awarii w frytkownicach elektrycznych jako standardu, palniki dwukoronowe w kuchniach gazowych, zmiana sposobu łączenia poszczególnych elementów linii, wszystko to poprawiło funkcjonalność i efektywność wykorzystania poszczególnych urządzeń.

W patelni elektrycznej i gazowej zastosowano nowy bardziej efektywny mechanizm przechyłu misy

W prezentowanej LINII 900 poszerzono gamę urządzeń o **Warnik do makaronu 900.EUS-450**, **Frytkownicę gazową jedno- i dwukomorową tj. 900.FG-24 i 900.FG-2x24**.

Urządzenia LINI 900 w większości występują jako „TOP” który może być ustawiony na jednej z trzech wersji podstaw przedstawionych w dalszej części katalogu, lub może występować jako samodzielne urządzenie.



Przykładowy sposób zamawiania produktów Linia 900

1. Składając zamówieni jednoznacznie należy określić przedmiot podając:

- nazwę wyrobu
- nr katalogowy
- symbole oznaczające oczekiwaną opcję podstawy
- T- podstawa otwarta
- S- podstawa szafkowa
- D- drzwi

2. Przykładowe oznaczenie wyrobów:

2.1 Kuchnia elektryczna 4 płytowa : **900.KE-4**

Podstawa otwarta : **T**

Kuchnia elektryczna 4 płytowa 900.KE-4.T

2.2 Bemar elektryczny: **900.BE-1**

Podstawa szafkowa: **S**




Bemar elektryczny 900.BE-1.S

2.3 Płyta bezpośredniego smażenia elektryczna: **900.PBE-450 R-C**
powierzchnia ryflowana chromowana: **R-C**; Podstawa szafkowa: **S**; Drzwi:**D**

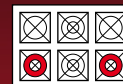
Płyta bezpośredniego smażenia elektryczna 900.PBE-450 R-C.S.D

LEGENDA

Oznaczenie mocy palników:

- palnik jednokoronowy 4,5 kW 
- palnik dwukoronowy 7,5 kW 
- palnik dwukoronowy 9,0 kW 

Przykład:
900.KG-6
moc 42,0 kW



Linia 900



KUCHNIE gazowe i elektryczne

- Moc palników: $1 \times 4,5 \text{ kW} + 1 \times 7,5 \text{ kW} = 12,0 \text{ kW}$
- Przyłącze gazu: R 1/2"
- Wymiary topu: 450 x 900 x 280
- Wymiary z podstawą: 450 x 900 x 900
- Palniki z zabezpieczeniem przeciwwypływowym
- Palnik pilotujący
- Energooszczędne palniki (płomień oszczędnościowy 25% maksymalnego zużycia gazu)
- Palniki 7,5 kW – palnik dwukoronowy

Kuchnia gazowa

900.KG-2



900.KG-2.T



900.KG-2.S

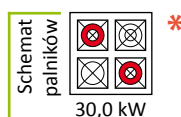


900.KG-2.S.D

- Moc palników:
 $1 \times 4,5 \text{ kW} + 1 \times 7,5 \text{ kW} + 2 \times 9,0 \text{ kW} = 30,0 \text{ kW}$
- Przyłącze gazu: R 1/2"
- Wymiary topu: 900 x 900 x 280
- Wymiary z podstawą: 900 x 900 x 900
- Palniki z zabezpieczeniem przeciwwypływowym
- Palnik pilotujący
- Energooszczędne palniki (płomień oszczędnościowy 25% maksymalnego zużycia gazu)
- Palniki 7,5 kW i 9,0 kW – palniki dwukoronowe

Kuchnia gazowa

900.KG-4



900.KG-4.T



900.KG-4.S

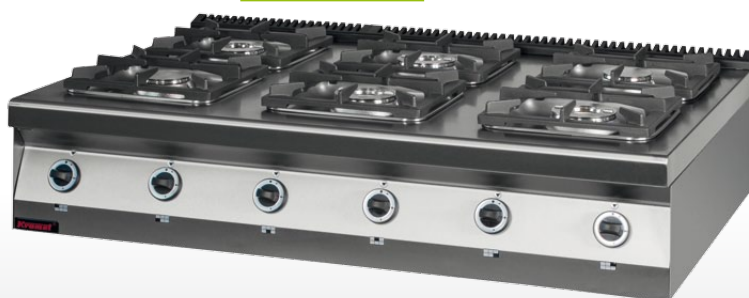
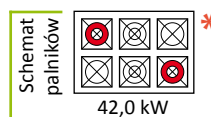


900.KG-4.S.D

- Moc palników:
 $2 \times 4,5 \text{ kW} + 2 \times 7,5 \text{ kW} + 2 \times 9,0 \text{ kW} = 42,0 \text{ kW}$
- Przyłącze gazu: R 1/2"
- Wymiary topu: 1350 x 900 x 280
- Wymiary z podstawą: 1350 x 900 x 900
- Palniki z zabezpieczeniem przeciwwypływowym
- Palnik pilotujący
- Energooszczędne palniki (płomień oszczędnościowy 25% maksymalnego zużycia gazu)
- Palniki 7,5 kW i 9,0 kW – palniki dwukoronowe

Kuchnia gazowa

900.KG-6



900.KG-6.T



900.KG-6.S



900.KG-6.S.D

Kuchnia elektryczna

900.KE-2



900.KE-2.T



900.KE-2.S



900.KE-2.S.D

Kuchnia elektryczna

900.KE-4



900.KE-4.T



900.KE-4.S



900.KE-4.S.D

Kuchnia elektryczna z piekarnikiem elektrycznym

900.KE-4PE/T



UWAGA:
kuchnie z piekarnikami PE i PG dostarczane są bez dodatkowego wyposażenia piekarnika tj. blach i rusztów.

- Moc płyt: 2x4,0 kW= 8,0 kW
- Napięcie zasilania: 3 NPE 230/400V 50Hz
- Ilość płyt: 2
- Wymiary topu: 450 x 900 x280
- Wymiary z podstawą: 450 x 900 x 900
- Płyty szybkogrzewne

- Moc płyt: 4x4,0 kW=16,0 kW
- Napięcie zasilania: 3 NPE 230/400V 50Hz
- Ilość płyt: 4
- Wymiary topu: 900 x 900 x 280
- Wymiary z podstawą: 900 x 900 x 900
- Płyty szybkogrzewne

- Moc płyt: 4x4,0 kW=16,0 kW
- Moc piekarnika: 7,0 kW
- Napięcie zasilania: 3 NPE 230/400V 50Hz
- Wymiary: 900 x 900 x 900
- Wymiary komory: 530 x 650 x 340 [GN 2/1]
- Piekarnik grzanie: termoobieg
- zakres temperatur:
płynna regulacja od 50° do 250°C
- Płyty szybkogrzewne

UWAGA:
kuchnie z piekarnikami PE i PG dostarczane są bez dodatkowego wyposażenia piekarnika tj. blach i rusztów.

- Moc palników:
 $1 \times 4,5 \text{ kW} + 1 \times 7,5 \text{ kW} + 2 \times 9,0 \text{ kW} = 30,0 \text{ kW}$
- Moc piekarnika: 7,0 kW
- Napięcie zasilania: 3 NPE 230/400V 50Hz
- Przyłącze gazu: R 1/2"
- Wymiary: 900 x 900 x 900
- Wymiary komory: 530 x 650 x 340 [GN 2/1]
- Piekarnik grzanie: termoobieg
- Zakres temperatur:
płynna regulacja od 50°C do 250°C
- Palniki z zabezpieczeniem przeciwwypływowym
- Palnik pilotujący
- Energooszczędne palniki (płomień oszczędnościowy 25% maksymalnego zużycia gazu)
- Palniki 7,5 kW i 9,0 kW – palniki dwukoronowe

- Moc palników:
 $1 \times 4,5 \text{ kW} + 1 \times 7,5 \text{ kW} + 2 \times 9,0 \text{ kW} = 30,0 \text{ kW}$
- Moc piekarnika: 7,5 kW
- Napięcie zasilania: NPE 230V 50Hz
- Przyłącze gazu: R 1/2"
- Wymiary: 900 x 900 x 900
- Wymiary komory: 530 x 650 x 340 [GN 2/1]
- Elektryczny zapalnik palnika piekarnika
- Palniki z zabezpieczeniem przeciwwypływowym
- Palnik pilotujący
- Energooszczędne palniki (płomień oszczędnościowy 25% maksymalnego zużycia gazu)
- Palniki 7,5 kW, 9,0 kW – palniki dwukoronowe

- Moc palników:
 $2 \times 4,5 \text{ kW} + 2 \times 7,5 \text{ kW} + 2 \times 9,0 \text{ kW} = 42,0 \text{ kW}$
- Moc piekarnika: 7,0 kW
- Napięcie zasilania: 3 NPE 230/400V 50Hz
- Przyłącze gazu: R 1/2"
- Wymiary: 1350 x 900 x 900
- Wymiary komory: 530 x 650 x 340 [GN 2/1]
- Elektryczny zapalnik palnika piekarnika
- Palniki z zabezpieczeniem przeciwwypływowym
- Palnik pilotujący
- Energooszczędne palniki (płomień oszczędnościowy 25% maksymalnego zużycia gazu)
- Palniki 7,5 kW, 9,0 kW – palniki dwukoronowe

- Moc palników:
 $2 \times 4,5 \text{ kW} + 2 \times 7,5 \text{ kW} + 2 \times 9,0 \text{ kW} = 42,0 \text{ kW}$
- Moc piekarnika: 7,5 kW
- Napięcie zasilania: NPE 230V 50Hz
- Przyłącze gazu: R 1/2"
- Wymiary: 1350 x 900 x 900
- Wymiary komory: 530 x 650 x 340 [GN 2/1]
- Elektryczny zapalnik palnika piekarnika
- Palniki z zabezpieczeniem przeciwwypływowym
- Palnik pilotujący
- Energooszczędne palniki (płomień oszczędnościowy 25% maksymalnego zużycia gazu)
- Palniki 7,5 kW, 9,0 kW – palniki dwukoronowe

KUCHNIE gazowe i elektryczne

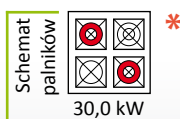
Kuchnia gazowa z piekarnikiem elektrycznym

900.KG-4PE/T



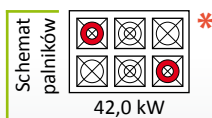
Kuchnia gazowa z piekarnikiem gazowym

900.KG-4PG



Kuchnia gazowa z piekarnikiem elektrycznym

900.KG-6PE/T

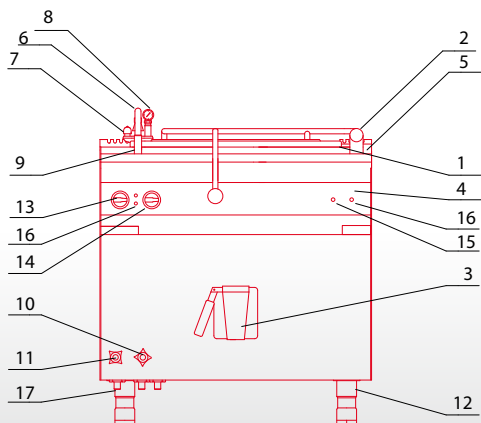


Kuchnia gazowa z piekarnikiem gazowym

900.KG-6/PG



KOTŁY WARZELNE elektryczne



- | | |
|---------------------------------|--|
| 1. Zbiornik kpl. | 10. Zawór do napełniania płaszczu grzewczego |
| 2. Pokrywa z zawiasem | 11. Zawór do przelewu |
| 3. Kurek spustowy | 12. Noga regulowana |
| 4. Tablica sterownicza | 13. Przełącznik pracy |
| 5. Kominek | 14. Regulator mocy |
| 6. Zawór bezpieczeństwa 0,5 bar | 15. Ogranicznik temperatury |
| 7. Zawór odpowietrzający | 16. Lampki sygnalizacyjne |
| 8. Manometr | 17. Króciec przelewowy |
| 9. Zawór z wylewką obrotową | |

Kocioł warzelny elektryczny
900.BEK-150.2



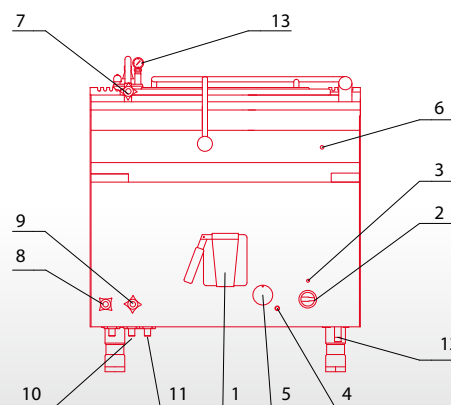
- Moc całkowita: 18,5kW
- Przyłącze wody: 3/8" (woda ciepła, woda zimna)
- Pojemność robocza: 150L
- Napięcie zasilania: 3 NPE 230/400V 50Hz
- System grzania: pośredni
- Wymiary: 900 x 900 x900

Kocioł warzelny elektryczny
900.BEK-200



- Moc całkowita: 24,5kW
- Przyłącze wody: 3/8" (woda ciepła, woda zimna)
- Pojemność robocza: 200 L
- Napięcie zasilania: 3 NPE 230/400V 50Hz
- System grzania: pośredni
- Wymiary: 900 x 900 x900

1. Kurek spustu
2. Kurek gazowy
3. Zapalacz piezoelektryczny
4. Zapalacz ręczny
5. Podgląd palnika
6. Bezpiecznik termiczny
7. Kurek wylewki
8. Kurek przelewu
9. Kurek napełniający
10. Przyłącze wody G 3/8"
11. Przyłącze wody G 3/8"
12. Przyłącze gazu R 1/2"
13. Zespół zabezpieczający



- Moc całkowita: 20,0 kW
- Przyłącze gazu: R 1/2"
- Pojemność robocza: 150 L
- Przyłącze wody: 3/8" (woda ciepła, woda zimna)
- System grzania: pośredni
- Wymiary: 900 x 900 x 900
- Palnik z zabezpieczeniem przeciwwypływowym
- Palnik pilotujący
- Płomień oszczędnościowy 25% maksymalnego zużycia gazu)

Kocioł warzelny gazowy
900.BGK-150.1



- Moc całkowita: 29,0kW
- Przyłącze gazu: R 1/2"
- Pojemność robocza: 200 L
- Przyłącze wody: 3/8" (woda ciepła, woda zimna)
- System grzania: pośredni
- Wymiary: 900 x 900 x 900
- Palnik z zabezpieczeniem przeciwwypływowym
- Palnik pilotujący
- Płomień oszczędnościowy 25% maksymalnego zużycia gazu)

Kocioł warzelny gazowy
900.BGK-200



PATELNIĘ elektryczne i gazowe

Patelnia elektryczna
900.PE-05Ex



- Moc całkowita: 12,0 kW
- Pojemność robocza: 80 L
- Powierzchnia robocza: 0,5m²
- Napięcie zasilania: 3 NPE 230/400V 50Hz
- Przechył misy: elektryczny
- Wymiary: 900 x 900 x 900
- Płynna regulacja temperatury: w zakresie od 50°C do 275° C
- Elektroniczny regulator temperatury z funkcją kontroli rozgrzewu i sygnalizacji awarii

Patelnia gazowa
900.PTG-05Ex



- Moc całkowita: 18,0 kW
- Pojemność robocza: 80 L
- Powierzchnia robocza: 0,5m²
- Napięcie zasilania: NPE 230V 50Hz
- Przyłącze gazu: R ½"
- Przechył misy: elektryczny
- Wymiary: 900 x 900 x 900
- Płynna regulacja temperatury
- Palnik z zabezpieczeniem przeciwwypływowym
- Palnik pilotujący
- Płomień oszczędnościowy 25% maksymalnego zużycia gazu)



- Moc całkowita: 13,5 kW
- Pojemność robocza max: 25,0 L
- Ilość komór: 1
- Napięcie zasilania: 3 NPE 230/400V 50Hz
- Wymiary z podstawą szafkową: 450 x 900 x 900
- Płynna regulacja temperatury: w zakresie od 50° do 200°C
- Elektroniczny regulator temperatury z funkcją kontroli rozgrzewu i sygnalizacji awarii
- Strefa zimna

Frytkownica elektryczna
900.FE-18f



- Moc całkowita: 27,0 kW
- Pojemność robocza max. 2 x 25,0 L
- Ilość komór: 2
- Napięcie zasilania: 3 NPE 230/400V 50Hz
- Wymiary z podstawą szafkową: 900 x 900 x 900
- Płynna regulacja temperatury: w zakresie od 50° do 200°C
- Elektroniczny regulator temperatury z funkcją kontroli rozgrzewu i sygnalizacji awarii
- Strefa zimna

Frytkownica elektryczna
900.FE-2x18f



UWAGA:
drzwi nie stanowią standardowego wyposażenia

- Moc całkowita: 18,0 kW
- Pojemność robocza: 25,0 L
- Ilość komór: 1
- Przyłącze gazu: R 1/2"
- Wymiary z podstawą szafkową: 450 x 900 x 900
- Płynna regulacja temperatury: w zakresie od 50° do 190°C
- Palnik z zabezpieczeniem przeciwwypływowym
- Palnik pilotujący
- Strefa zimna

Frytkownica gazowa
900.FG-24



- Moc całkowita: 36,0 kW
- Pojemność robocza: 25,0 L
- Ilość komór: 2
- Przyłącze gazu: R 1/2"
- Wymiary z podstawą szafkową: 900 x 900 x 900
- Płynna regulacja temperatury: w zakresie od 50° do 190°C
- Palnik z zabezpieczeniem przeciwwypływowym
- Palnik pilotujący
- Strefa zimna

Frytkownica gazowa
900.FG-2x24



Bemar elektryczny

900.BE-1



900.BE-1.T



900.BE-1.S



900.BE-1.S.D

- Moc całkowita: 2,0 kW
- Wymiary komory: 4 x GN 1/3
- Ilość komór: 1
- Napięcie zasilania: NPE 230V 50Hz
- Wymiary topu: 450 x 900 x 280
- Wymiary z podstawą: 450 x 900 x 900
- Płynna regulacja temperatury : od 30°C do 90°C

Bemar elektryczny

900.BE-2



900.BE-2.T



900.BE-2.S



900.BE-2.S.D

- Moc całkowita: 4,0 kW
- Wymiary komory: 4 x GN 1/3
- Ilość komór: 2
- Napięcie zasilania: NPE 230V 50Hz
- Przyłącze wody: 1/2 "
- Wymiary topu: 900 x 900 x 280
- Wymiary z podstawą: 900 x 900 x 900
- Płynna regulacja temperatury: od 30°C do 90°C

Warnik elektryczny

900.EUS-450



- Moc całkowita: 9,0 kW
- Pojemność robocza: 24,0 L
- Napięcie zasilania: 3 NPE 230/400v 50Hz
- Wymiary z podstawą: 450x900x900

PŁYTY BEZPOŚREDNIEGO SMAŻENIA elektryczne

- Moc całkowita: 6,0 kW
- Powierzchnia robocza: 0,32 m²
- Napięcie zasilania: 3 NPE 230/400V 50Hz
- Wymiary topu: 450 x 900 x 280
- Wymiary z podstawą: 450 x 900 x 900
- Płynna regulacja temperatury : w zakresie od 50°C do 275°C
- Powierzchnia robocza chromowana gładka

Płyta bezpośredniego smażenia elektryczna

900.PBE-450G-C



900.PBE-450 G-C-T



900.PBE-450 G-C-S



900.PBE-450 G-C.S.D

- Moc całkowita: 6,0 kW
- Powierzchnia robocza: 0,32 m²
- Napięcie zasilania: 3 NPE 230/400V 50Hz
- Wymiary topu: 450 x 900 x 280
- Wymiary z podstawą: 450 x 900 x 900
- Płynna regulacja temperatury : w zakresie od 50°C do 275°C
- Powierzchnia robocza chromowana ryflowana

Płyta bezpośredniego smażenia elektryczna

900.PBE-450R-C



900.PBE-450 R-C-T



900.PBE-450 R-C-S



900.PBE-450 R-C.S.D

- Moc całkowita: 12,0 kW
- Powierzchnia robocza: 0,65 m²
- Napięcie zasilania: 3 NPE 230/400V 50Hz
- Wymiary topu: 900 x 900 x 280
- Wymiary z podstawą: 900 x 900 x 900
- Płynna regulacja temperatury : w zakresie od 50°C do 275°C
- Powierzchnia robocza 1/2 gładka 1/2 ryflowana

Płyta bezpośredniego smażenia elektryczna

900.PBE-900GR



900.PBE-900 GR.T



900.PBE-900 GR.S



900.PBE-900 GR.S.D

STANOWISKA ROBOCZE

Stanowisko robocze 900.SR-450



900.SR-450.T



900.SR-450.S



900.SR-450.S.D

- Powierzchnia robocza: 0,38 m²
- Wymiary topu: 450 x 900 x 280
- Wymiary z podstawą: 450 x 900 x 900

Stanowisko robocze 900.SR-900



900.SR-900.T



900.SR-900.S



900.SR-900.S.D

- Powierzchnia robocza: 0,76 m²
- Wymiary topu: 900 x 900 x 280
- Wymiary z podstawą: 900 x 900 x 900



PODSTAWY

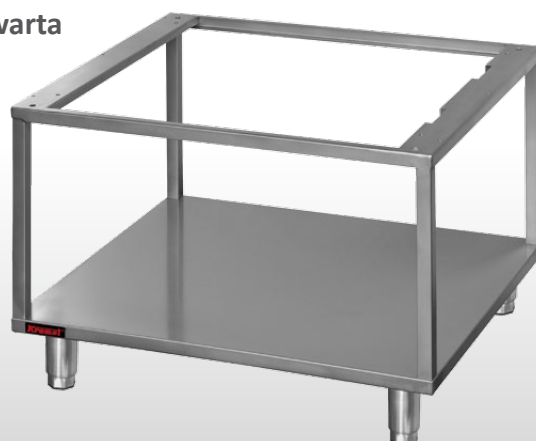
- Wymiary: 450 x 772 x 620

Podstawa otwarta
900.T-450



- Wymiary: 900 x 772 x 620

Podstawa otwarta
900.T-900



- Wymiary: 1350 x 772 x 620

Podstawa otwarta
900.T-1350



- Wymiary: 450 x 772 x 620

Podstawa szafka
900.S-450



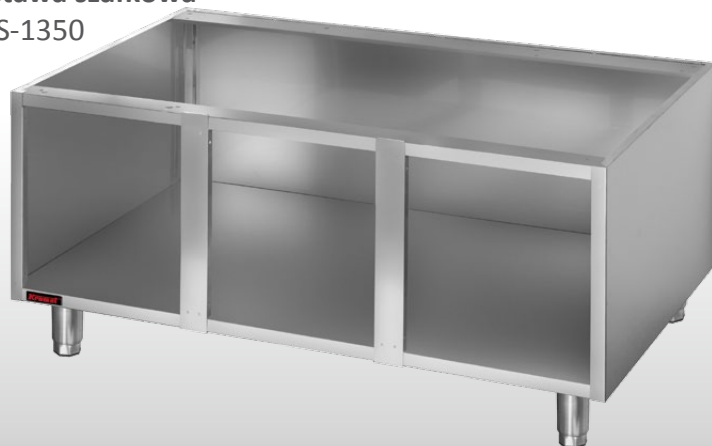
PODSTAWY

Podstawa szafkowa
900.S-900



- Wymiary: 900 x 772 x 620

Podstawa szafkowa
900.S-1350



- Wymiary: 1350 x 772 x 620

Drzwi
900.D-450



- Wymiary: 440 x 20 x 444



© DiGiTouch

Linia 700



Linia 700

Linia 900

900.KE-2

900.KG-2

900.FE-2x18f



900.SR-450

900.PBE-450 R-C

900.PE-05Ex

900.BEK-150.2

900.KE-4PE/T



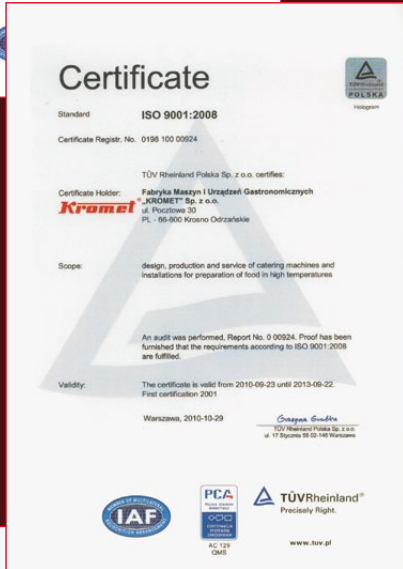
700.KE-6/PE-3

900.SR-450

900.KE-2



Linia 900



Możliwość zmiany palników, za dodatkową opłatą, po wcześniejszym uzgodnieniu

Producent zastrzega sobie prawo wprowadzania zmian w konstrukcji wyrobów, zastąpienia ich nowymi wersjami o parametrach nie pogarszających właściwości użytkowych lub eksploatacyjnych, bez uprzedniego powiadomienia. Niektóre wyroby zostały pokazane z wyposażeniem dodatkowym, które nie wchodzi w ich skład. Zdjęcia w katalogu mają charakter poglądowy, produkt finalny może nieznacznie odbiegać od przedstawionego wzoru.

Katalog 2012/2013 unieważnia wszystkie warunki podane we wcześniejszych wydaniach.

Wszelkie prawa zastrzeżone: kopiowanie w całości lub częściowo bez zezwolenia zabronione.

Producent zastrzega sobie prawo wycofania wyrobu z programu produkcji.



Kupując elektryczne oraz elektroniczne wyroby KROMET możecie Państwo oddać odpowiednie stare urządzenia. Skierujemy do Państwa firmę, która bezpłatnie odbierze zużyty sprzęt i zutylizuje go zgodnie z Ustawą o zużytym sprzęcie elektrycznym i elektronicznym (Dz. U. nr 223 poz. 1464 z 2008r.)



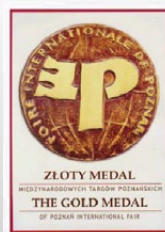
Wyroby przeznaczone do kontaktu z żywnością spełniają wymagania dotyczące bezpieczeństwa i zdrowia zgodnie z Rozporządzeniem 1953/2004 Parlamentu Europejskiego i Rady



Wszystkie zamieszczone wyroby spełniają wymaganie Dyrektyw Nowego Podejścia



PRZEDSIĘBIORSTWO
FAIR PLAY
2011





Kromet[®]

Grupa DORA METAL

Fabryka Maszyn i Urządzeń Gastronomicznych
KROMET Sp. z o.o.

66-600 Krosno Odrzańskie, ul. Pocztowa 30

tel. +48 (68) 383 53 24, 383 52 67

fax +48 (68) 383 54 58

www.kromet.com.pl

www.kromet.eu

handlowy@kromet.com.pl



handlowy@dora-metal.pl
www.dora-metal.pl



ctk@dora-metal.pl
www.ctk.doram.pl



Nasz przedstawiciel: